



# Lynkurs 10. Januar 2012

Mål : Dagens lynkurs skal gi dere noen holdepunkter for å komme i gang med arbeidet med bacheloroppgaven på en systematisk og strukturert måte. Fokus er rettet mot arbeidet knyttet til Prosjektplanen dere skal utarbeide med innleveringsfrist 27. januar.

Temaer :

1. Kommentarer til "Emnebeskrivelsen"
2. Kommentarer til utvalgte forhold i "Retningslinjer" IMT og HiG
3. Prosjektplanen
4. Valg av systemutviklingsmodell / prosessrammeverk
5. Råd og vink til prosjektstyring i Bacheloroppgaven



## Noen karakteristika ved prosjekt - gruppene ved Bacheloroppgavene :

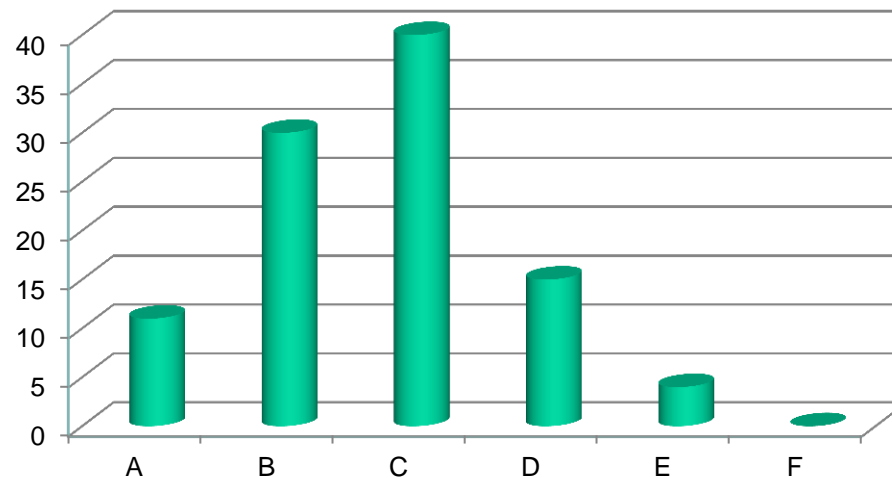
- Selvvalgte, små og homogene grupper
- Sitter selv med ansvaret for fremdriften
- Uerfarne deltagere
- Den mest komplekse og omfangsrike oppgaven dere har vært borti
- Må forholde dere til emnebeskrivelsen, retningslinjer, veileder og til oppdragsgiver
- Har både læringsmål og resultatmål



## Evalueringen :

Bacheloroppgaven vurderes på grunnlag av arbeidsmetodikk/ prosess, presentasjon (skriftlig og muntlig) og faglige vurderinger.

Vi benytter felles sensor på mange oppgaver for å se oppgavene i sammenheng. Kvalitetssikrer og er med å ivareta god bruk av karakterskalaen. Under : karakterfordeling på de siste 97 oppgavene på de «informatikkrelaterte» studiene.



# Veilederrollen





# Hvorfor utarbeide en prosjektplan ?

- Avklare hva som er målet (resultatmål) for prosjektet
- Øke forståelsen for oppgaven
- Få disponert ressursene fornuftig og samordnet aktiviteten
- Ha et godt beslutningsgrunnlag
- Få et redskap til å styre mot målet



# Aktuell mal for Prosjektplan (frist 27/1)

## **1. MÅL OG RAMMER**

- 1.1. Bakgrunn**
- 1.2. Prosjekt mål (Effekt mål og Resultat mål)**
- 1.3. Rammer**

## **2. OMFANG**

- 2.1. Oppgavebeskrivelse**
- 2.2. Avgrensning**

## **3. PROSJEKTORGANISERING**

- 3.1. Ansvarsforhold og roller**
- 3.2. Rutiner og regler i gruppa**



# forts. prosjektplanmal

## **4. PLANLEGGING, OPPFØLGING OG RAPPORTERING**

### **4.1. Hovedinndeling av prosjektet**

- Valg av SU-modell/prosesserammeverk med argumentasjon

### **4.2. Plan for statusmøter og beslutningspunkter**

## **5. ORGANISERING AV KVALITETSSIKRING**

### **5.1. Dokumentasjon, standardbruk og kildekode**

### **5.2. Konfigurasjonsstyring**

### **5.3. Risikoanalyse (identifisere, analysere, tiltak, oppfølging)**

- Teknologi, Forretningsmessig, Prosjektgruppemessig

## **6. PLAN FOR GJENNOMFØRING**

**Det skal lages et Gantt-skjema (laget i MS-Project eller tilsvarende)**

**Liste over aktiviteter (Work Breakdown Structure)**

**Milepæler, Beslutningspunkter**

**Tids- og ressursplan**



# Valg av utviklingsmodell (jfr punkt 4.)

Fire viktige forhold å ta hensyn til ved valg av utviklingsmodell / prosessrammeverk :

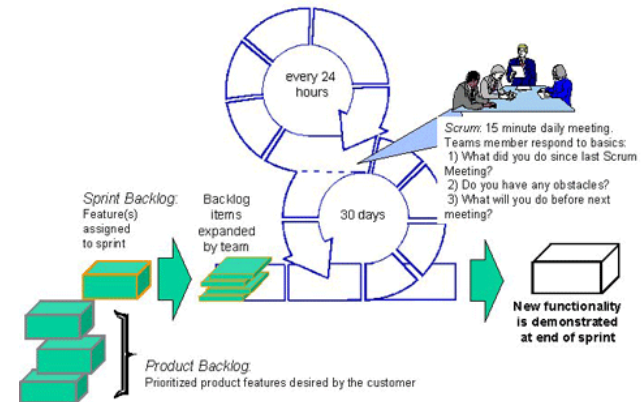
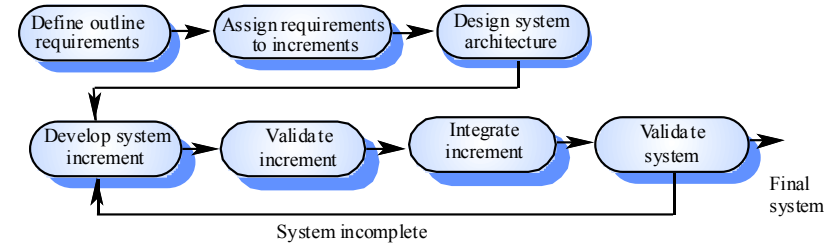
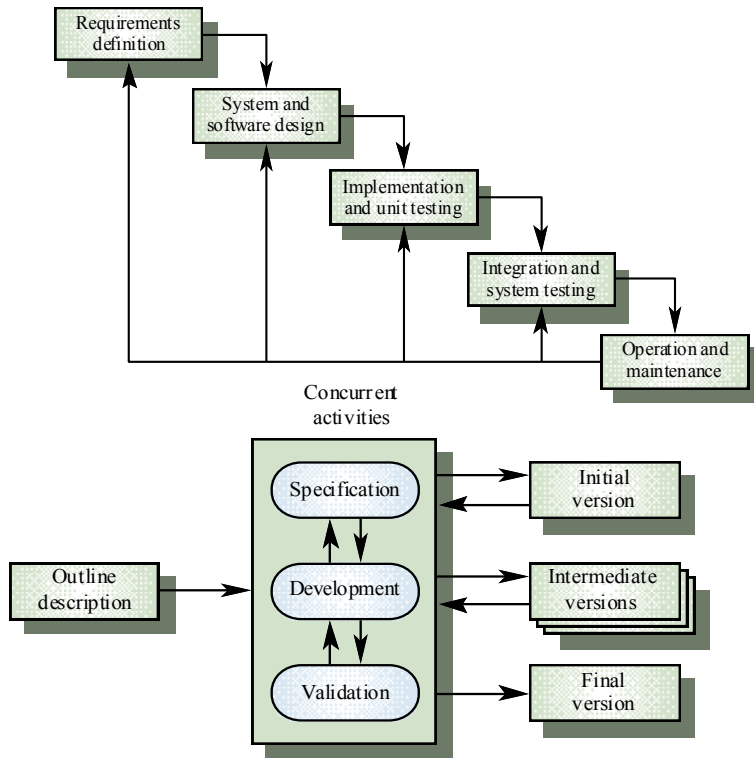
- Høgskolens krav til prosjektarbeidet
- Karakteristika ved oppgaven
- Motivasjonen og ferdighetene til deltagerne
- Ønsker og krav fra oppdragsgiver

Velg en modell, tilpass den til deres “setting”, og la denne gjennomføre arbeidet i hele perioden.

Utviklingsmodellen gir bare en ramme for hele arbeidet. Anvend i tillegg metoder og teknikker innen den enkelte aktivitet.



# Repetisjon fra Systemutvikling : Noen aktuelle systemutviklingsmodeller



Andre alternativ dere kjenner :

RUP, eXtreme Programming, Gjenbruksbasert utvikling, Open Source Software Development, hybridmodeller av overstående



# Hvilken modell / tilnæringsform velger dere?

Dataingeniør / Programvareutv

Informasjonssikkerhet

Medieteknologi

Spillutviklingsprosjekter

Drift av nettverk og datasystemer



# Noen siste råd og vink

- Lag et arbeidsredskap for gruppa, ikke en A4 plan/rapport som er “teoretisk korrekt”
- Jobb skikkelig med WBS (Work Breakdown Structure)
- Ha en prosjektleder
- Diskuter forventninger, ambisjonsnivå
- Benytt Oppdragsgiver og Veileder
- Fokuser på det kritiske
- Bruk maler som “huskelister”
  - Forprosjektrapport, kravspektral, designdokumentmal
- Timelogg, statusrapporter og korte referater fra alle møter
- Les rapporter fra gode og “beslektede” prosjekter tidlig !



og ...

ikke utsett andre oppgaver selv om  
prosjektplanen prioriteres frem mot 27.jan

- Start umiddelbart med kravspesifiseringen
  - Avtal møter med oppdragsgiver
  - Bruk analyseteknikker og en dokumentmal
  - Spesifiser det dere har mulighet for tidlig uansett hvilken SU-modell som velges
- Etabler utviklingsmiljøet
  - HW / SW
  - hjemmeside
- Opplæring / informasjonsinnhenting
  - Valgfag, Bibliotek - tidl.prosjektrapporter ...